

お客様の声

神町電子様にはリサイクルトナーでいつもお世話になっております。いつも迅速に対応して頂きとても助かっています。これからもよろしくお祈いします。

ふなやま歯科医院では「できるだけ歯を削らない、抜かない」をモットーに重点をおいています。歯は一度削ってしまうと、二度ともとは戻りません。またどんなに良い治療をしたとしても、治療をしたその時が歯のピークです。そのあとの定期検診（メンテナンス）をしっかりしていかなないと、せっかく良い治療をしても無駄に終わります。治療が終了してからが本当のスタートなのです。歯科医療の根本は治療ではなく、重要性をお伝えすることで、医院受診が楽しみになる医院を目指しております。スタッフ一同、地域の方々に良質な歯科医療が提供できるよう、日々診療を行って参ります。

どうぞよろしくお願い致します。



ふなやま歯科医院

東置賜郡川西町上小松1078-1

TEL:0238-42-3057



熱中症予防対策、実施できていますか？

2025年6月施行の改正労働安全衛生規則に基づいて、職場における熱中症対策として体制を整えてこられた事と思いますが、現在は「実際に機能しているか」が問われています。

WBGT値 暑さ指数 / 熱中症指数

危険

気温 35℃~
WBGT 31~



厳重警戒

気温 31~35℃
WBGT 28~31



警戒

気温 28~31℃
WBGT 25~28



注意

気温 24~28℃
WBGT 21~25



安全

気温 ~24℃
WBGT ~21



1. WBGT（暑さ指数）の活用

熱中症リスクは気温だけでは判断できません。WBGTは「気温」、「湿度」、「日射」を総合的に評価した指標です。環境省の熱中症予防対策サイトや各天気予報などで確認できます。

2. 体調確認の徹底

熱中症は体調不良者ほど発症しやすくなります。□睡眠不足 □朝食を食べたか □発熱はないか □二日酔いではないか □体調不良はないかなど、勤務前に確認しましょう。

※ 高齢者、新人作業員、久しぶりの現場復帰者、持病のある方などは特に注意が必要です。

3. 冷却設備・保護具の充実

近年は猛暑が常態化し、個人の努力だけでは防げなくなっています。空調服、冷却ベスト、スポットクーラー、ミストファンなどを活用しましょう。

4. 緊急対応の迅速化

めまい、立ちくらみ、大量の発汗、頭痛、吐き気等は、熱中症が疑われます。重症化を防ぐには初動対応が重要です。

リサイクル情報



対応機種: B433dn/B513dn
TC-M4A2トナーカートリッジ(大)
リターン品の為、使用済み空トナーと交換です。



対応機種: MF284dw/LBP172dw
カート072H
プール品の為、使用済み空トナーは不要です。

7月の営業日

水	木	金	土	日	月	火	水	木	金	土	日	月	火	水	木	金	土	日	月	火	水	木	金							
1	2	3	4	5	6	7	8	9	10	11	12	13	14	15	16	17	18	19	20	21	22	23	24	25	26	27	28	29	30	31



—未来創造企業— FUTURE CREATION COMPANY

神町電子株式会社
発行責任者: 阿部 浩一

TEL 0120-980-852
0237-43-2211

FAX 0120-913-811
0237-43-6888

熱中症対策グッズ



熱中症対策
義務化の対象条件

熱中症対策は、WBGT28℃以上または気温 31℃以上の環境で、連続 1 時間以上または 1 日 4 時間を超える作業が対象です。
事業者には、報告体制整備・手順作成・周知の義務が課されています。

●黒球式熱中症指数計



4段階アラーム

危険	「ピーー」と約3秒間 31℃以上 繰り返し約15秒間鳴ります
嚴重警戒	「ビィビィ」と 28.0~31.0℃ 15秒間鳴り続けます
警戒	「ビィビィ」と 25.0~28.0℃ 鳴ります
注意	「ビィ」と 25℃未満 一回鳴ります



熱中症を予防するために暑さ指数 (WBGT) を算出し、注意レベルを光りと音でお知らせします。屋内、屋外、携帯など作業場所に合わせて設置できます。

¥8,000-(税込)

●GENKI ICE ネッククーラー

クールリングやアイスリング感覚で使いやすい 24℃PCM パックで首まわりにしっかりフィット。首全体をやさしく包み込むように冷却します。

¥2,500-(税込)

ワイド仕様 **24℃ PCM**

24℃ PCMで心地よく冷却
首に広く触れて、ひんやりが続く

PCM結晶

24℃以下で自然凍結
心地よい冷感をキープ

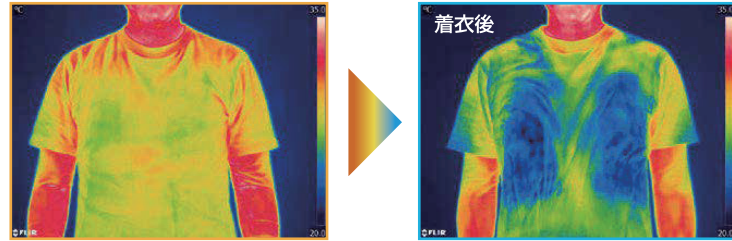
フレームとカバーで
わずか **30g**

ワイドな接触面で首元を広くカバー。
効率よく冷やして、快適さが続く!

●ひんやり水冷ベスト DX

①背面のタンクへ水を注入②タンク内へ凍らせたパックをセット③バッテリーをセットしてスイッチ ON!
簡単 3 ステップで冷水が循環して、上半身を冷やします。

¥15,400-(税込)



サーモグラフィによる感熱検査

冷水と凍らせた保冷パックで冷やす!

凍らせたペットボトルや氷も使用できます!

裏地
抗菌防臭・伝導性に優れたグラフェン生地

※他メーカーもお見積りご提案いたします

詳細やご相談は、弊社または担当営業へお気軽にお問合せください。